



沖歯科医院だより

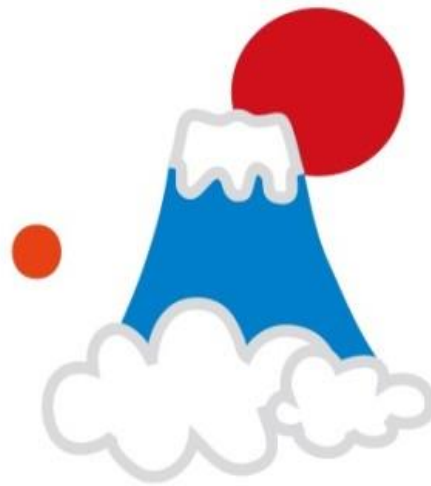


発行/沖歯科医院 〒053-0855 苫小牧市見山町4丁目1-6
☎0144-72-8558 フリーダイヤル 0800-800-8545
<http://www.oki-dentalclinic.com/>

新年明けましておめでとうございます。

2017年、新しい年がスタートしました。寒い日が続きますが、いかがお過ごしでしょうか？
沖歯科医院スタッフ一同、本年も皆様の歯の健康を全力でサポートするために、より丁寧・より安全な診療を心掛けていきたいと思っております。今年もどうぞよろしくお願い申し上げます
新しい年が皆様にとって良き一年になりますよう心よりお祈りいたしております。

院長 沖次郎



歯医者が出題する

“歯とお口”のクイズ

あなたも「歯科通」になれる？



いよいよ新年が始まりました！今年も1年、歯とお口の健康を守っていただきたいですが、それには自宅でのケアと歯科医院で行うプロのケアの両方が大切です。また、歯科に関する知識や言葉の意味なども知っておくと、より効果的なケアや治療につながるでしょう。そこで今回はこんな問題を出題！

Q

歯科で使われる「バイオフィルム」とは何のことでしょうか？

① 口の中を撮影した写真



② むし歯菌が作り出す膜



③ 歯周病を予防する薬



クイズの答え

② むし歯菌が作り出す膜

バイオフィルムとは、むし歯や歯周病の原因となる菌が歯の表面に作る膜のことで、細菌はここで増殖します。この膜は粘着性が高く歯みがき程度では落ちないため、歯科医院での定期的なクリーニングで除去しましょう。